



PLACE DES LOISIRS.COM

## Place des Loisirs

37 Rue des Chevalleries  
37230 FONDETTES  
Tel : 02.47.53.65.20

Boutique : [www.placedesloisirs.com](http://www.placedesloisirs.com)  
Blog : <http://blog.placedesloisirs.com/>  
Facebook : [www.facebook.com/placedesloisirs.com](http://www.facebook.com/placedesloisirs.com)

### Broche en forme de rose avec de la résine nacrée perle



Création réalisée par notre partenaire Louanneblue :

<http://louanneblue.canalblog.com/>



## Matériel

- [Kit résine nacrée perle 150 ml \(ref : 766160\)](#)
- [Moule Bijoux et Pampilles \(ref : 766121\)](#)
- [Support de broche estampe \(ref : BS-018\)](#)
- Petit récipient en verre ou plastique
- Colle



### Conseils avant de démarrer :

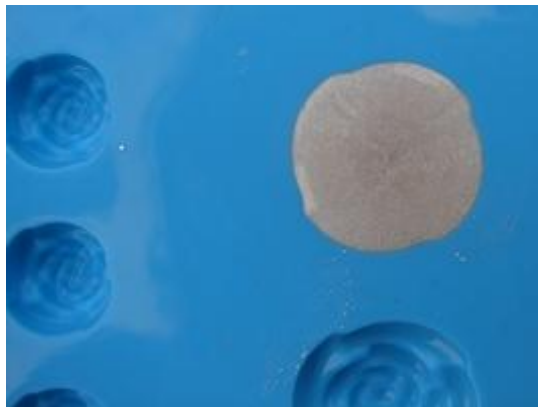
Veillez à bien protéger votre surface de travail et vous assurer que celle-ci soit bien plane !

A noter : si vous avez un excédent de résine, ne la jetez pas ! Conservez-là dans votre congélateur jusqu'au lendemain.

1. Verser 1 dose de durcisseur B dans le récipient gradué fournit avec le produit.
2. Ajouter 2 doses de résine nacrée perle A.
3. Transvaser le mélange dans un second récipient et mélanger à l'aide d'un bâtonnet afin de garantir l'homogénéité (transparence complète) et un durcissement optimal de la résine.



4. Verser la résine dans le moule « rose ».



5. Laisser sécher encore minimum 24h à l'abri des poussières
6. Démouler
7. Déposer une goutte de colle à bijoux au centre de l'estampe

8. Placer la rose sur l'estampe et laisser sécher.



Création finale :



*Leçon créée par Louanneblue*

*« Toute représentation ou reproduction, intégrale ou partielle, faite sans le consentement de l'auteur est illicite » (article L.122-4 du Code de la propriété intellectuelle.)*

*« Cette leçon et la création qui en découle sont de Louanneblue ne peuvent en aucun cas être reproduites à des fins d'exposition et de vente sans son autorisation. De même elle ne peut être utilisée dans le but d'animer des cours ou ateliers créatifs ».*