



PLACE DES LOISIRS.COM

Place des Loisirs

37 Rue des Chevalleries
37230 FONDETTES
Tel : 02.47.53.65.20

Boutique : www.placedesloisirs.com

Blog : <http://blog.placedesloisirs.com/>

Facebook : www.facebook.com/placedesloisirs.com

Barrette avec des diamants ronds et carrés



Création réalisée par notre partenaire Louanneblue :

<http://louanneblue.canalblog.com/>



Matériel

- [Kit résine couleur bleu \(Lazuli\) 150 ml \(ref : 766151\)](#)
- [Kit résine couleur orange \(Ambre\) 150 ml \(ref : 766154\)](#)
- [Kit résine nacréée perle 150 ml \(766160\)](#)
- [Moule silicone Gédéo pour résine - Bijoux et pampilles \(ref : 766121\)](#)
- [Barrette \(ref : 134048\)](#)
- Petit récipient en verre ou plastique
- Colle à bijoux
-



Conseils avant de démarrer :

Veillez à bien protéger votre surface de travail et vous assurer que celle-ci soit bien plane !

A noter : si vous avez un excédent de résine, ne la jetez pas ! Conservez-là dans votre congélateur jusqu'au lendemain.

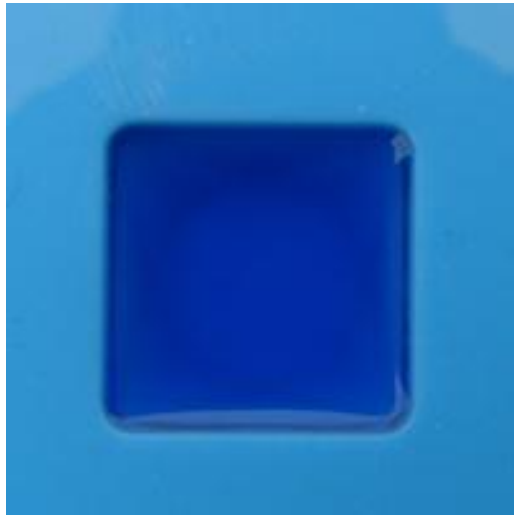
1. Verser 1 dose de durcisseur B dans le récipient gradué fourni avec le produit.
2. Ajouter 2 doses de résine colorée bleue A.



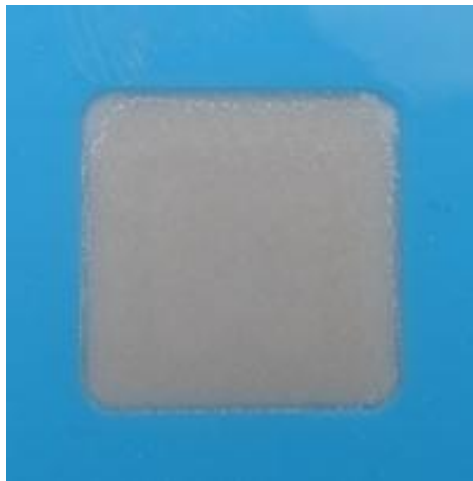
3. Transvaser le mélange dans un second récipient et mélanger à l'aide d'un bâtonnet afin de garantir l'homogénéité (transparence complète) et un durcissement optimal de la résine.



4. Verser la résine bleue au 2/3 de l'alvéole petit diamant carré.



5. Laisser sécher minimum 24h à l'abri des poussières.
6. Réaliser un mélange de résine nacrée perle (étapes 1 à 3)
7. Verser le mélange jusqu'en haut de l'alvéole diamant carré.



8. Laisser sécher minimum 24h à l'abri de la poussière.
9. Démoulez.
10. Répétez les étapes de 1 à 11 afin d'obtenir deux carrés identiques.
11. Verser un peu de résine nacrée dans un récipient propre et ajoutez-y un peu de résine bleue, mélangez.

12. Verser le mélange dans l'alvéole grand diamant carré.

13. Laisser sécher minimum 24h à l'abri de la poussière.

14. Démoulez.



15. Réaliser un mélange de résine ambre (étapes 1 à 3)

16. Verser un peu de résine nacrée dans un récipient propre et ajoutez-y un peu de résine ambre, mélangez.

17. Verser le mélange dans l'alvéole petit diamant ovale.

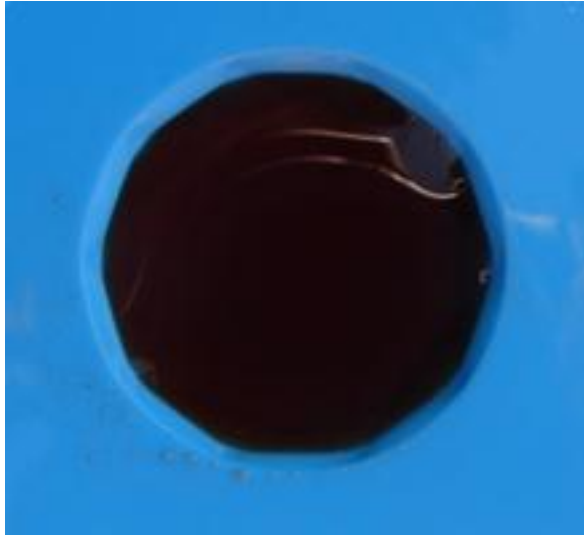


18. Laisser sécher minimum 24h à l'abri de la poussière.

19. Démoulez.

20. Réaliser un mélange de résine ambre (étapes 1 à 3)

21. Verser la résine ambre au 2/3 de l'alvéole « grand diamant rond »



22. Réaliser un mélange de résine nacrée perle (étapes 1 à 3)

23. Verser sur le « grand diamant rond » jusqu'en haut de l'alvéole.

24. Laisser sécher jusqu'à ce que la surface commence à se solidifier (minimum 12h).

25. Placer le centre de la barrette sur le diamant rond et enfoncez là un peu dans la résine.



26. Laisser sécher minimum 24h à l'abri de la poussière.

27. Démouler.



28. Mettre une goutte de colle à gauche du diamant rond et y poser le carré nacre bleue



29. Procéder de la même manière avec les 3 autres éléments afin de garnir votre barrette et laisser ensuite bien sécher.





Création finale :



Leçon créée par Louanneblue

« Toute représentation ou reproduction, intégrale ou partielle, faite sans le consentement de l'auteur est illicite » (article L.122-4 du Code de la propriété intellectuelle.)

« Cette leçon et la création qui en découle sont de Louanneblue ne peuvent en aucun cas être reproduites à des fins d'exposition et de vente sans son autorisation. De même elle ne peut être utilisée dans le but d'animer des cours ou ateliers créatifs ».