



PLACE DES LOISIRS

37, rue des Chevalleries

37230 Fondettes

www.placedesloisirs.com

02 47 53 65 20

Tutoriel tableau mémo fête des mères

Matériel

**porcelaine à modeler vert feuille (140 g) – ecru (120 g) - chair (30 g) – rouille (60g) –
jaune paille 25g**

Un tableau mémo de 30x40

Une serviette à motifs liberty

2 punaises plates

40 cm de ficelle alimentaire brune

15 cm de ruban vert (1 cm de large)

quelques bruns de raphia vert et naturel

un chapeau de paille miniature de 7 cm de diamètre

une seringue extrudeuse, (embout torsade métal ou 3 trous plastique)

ébauchoir

rouleau

pinceau, peinture

cléocol

ciseaux

une petite paille

mousse naturelle ou artificielle (facultatif)

4 petites pinces à linge

fard à joues

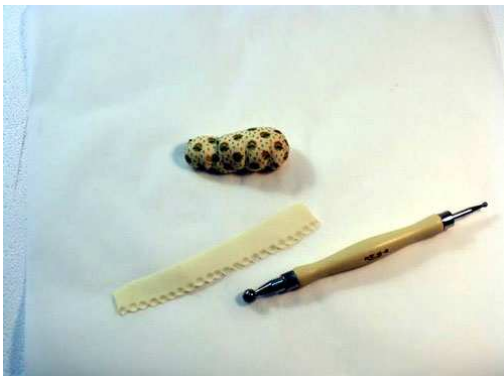
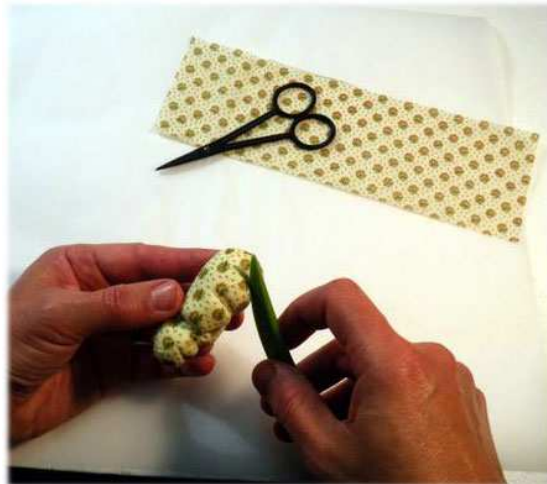
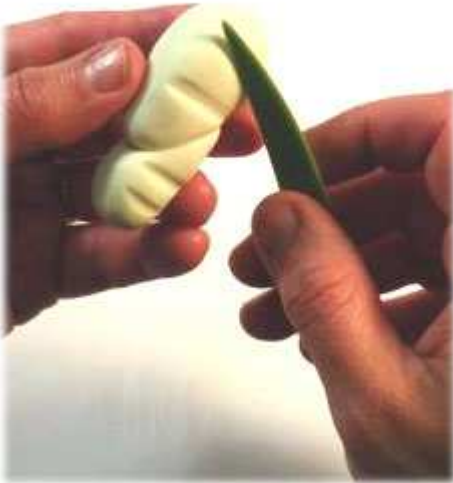
vernis mat en bombe, vernis glassificateur (Cléopâtre)

Comment faire ?

Enlevez les épaisseurs de la serviette en papier pour ne garder que la première imprimée.



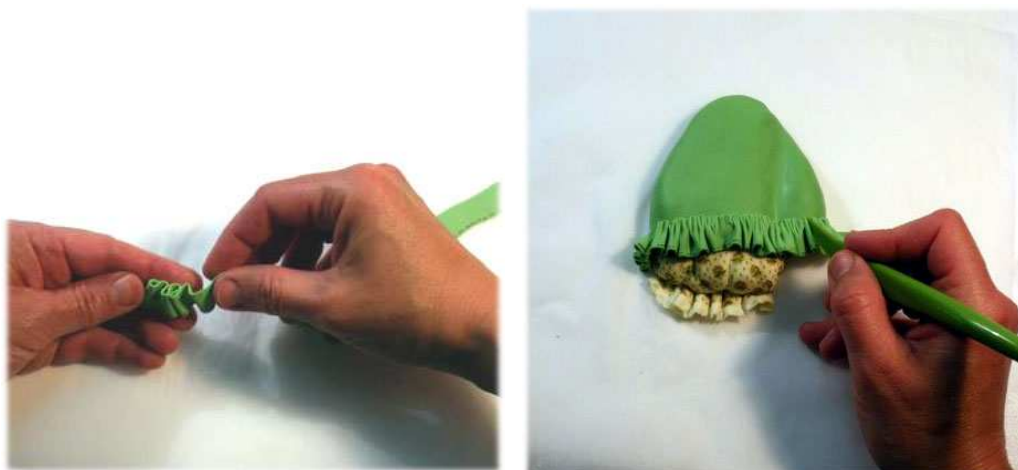
Robe : réserver 40 g de vert, dans le reste, former un triangle aux bords arrondis de 8 cm de côté ; faites une marque verticale d'un côté pour figurer un pli ; creuser légèrement la base avec les pouces.



Culotte : prélever 20 g de pâte écriu, modeler 2 boudins (un plus gros que l'autre), aplatir légèrement, creuser le plus petit du côté droit et superposer le plus gros dessus

en le collant. Étaler une fine bande (1 mm) de 12 x 2 cm, la festonner avec la mirette, coller dessus une bande de serviette légèrement plus étroite. (Mettez très peu de colle pour ne pas déchirer la serviette) ; recouvrez de la même façon les deux boudins collés ensemble ; marquez-y des plis à l'ébauchoir, collez la bande froncée et serviettée en dessous.

Collez la culotte sous la robe, dans le creux formé avec les pouces.



Volant de la robe : étalez une fine bande de 20 x 2 cm, imitez des surpiqûres avec un feutre, froncez et collez par-dessus la culotte au bas de la robe. Appliquez les plis à l'ébauchoir.



Jambes : dans 10 grammes de pâte écrue, modelez deux petits boudins de 2 x1 cm, collez l'un près de l'autre, aplatissez le haut avec le pouce, collez sous le volant de la culotte.



Chaussures : modelez 2 ovales dans 20 g de pâte rouille (un gros un petit), creusez le plus petit, collez le plus gros par-dessus, marquez un talon avec l'ébauchoir, creusez le haut avec les doigts avant de coller le tout au bas des jambes.



Tablier : étalez un rectangle écru de 6 x 8 cm sur 1 mm d'épaisseur, arrondissez les bords, festonnez le tour, recouvrez avec un morceau de serviette un peu plus petit ; pour la bavette, coupez et recouvrez un rectangle de 2.5 x 1 cm, pour le nœud coupez et recouvrez 2 bandes de 6x2 cm (pour les pans) et une bande de 2x4 cm pour la boucle.

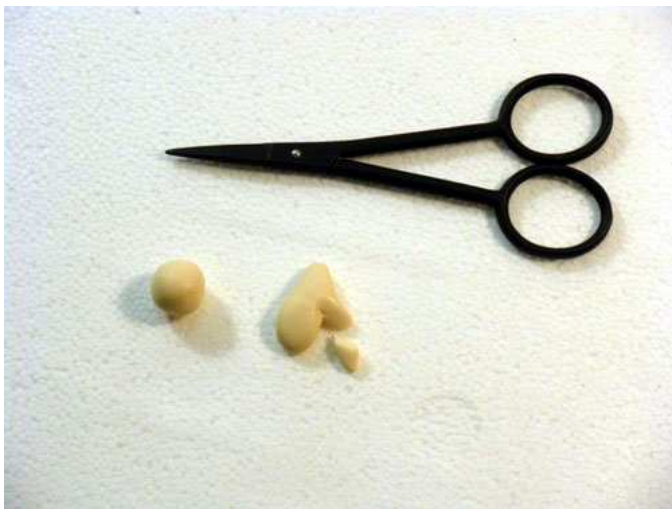
Froncez le haut du tablier, collez sur la robe, collez la bavette, le nœud.



Tête et cou : modelez une grosse boule ovalisée pour la tête et une petite pour le cou dans 25 g de pâte chair. Collez sur la robe après avoir creusé légèrement l'emplacement du cou (vous pouvez mettre un cure dent pour plus de solidité)



Bras : gardez un petit morceau de pâte verte pour les feuilles de maïs, et dans le reste modelez deux boudins (6 et 3 cm x 2 cm de diamètre). Creusez un côté avec la mirette pour y glisser les mains, marquez le pli du coude sur le grand boudin, aplatissez une extrémité de l'autre et glissez le sous la robe avec un point de colle.



Mains : modelez 2 boules de 1 cm, formez des poires aplaties, coupez un triangle pour former le pouce, adoucissez les angles aux doigts et collez dans le creux des manches (une à plat et l'autre pouce et doigts pincés) ; Formez de très petites boules jaune paille (grains de maïs) et collez les dans la main et entre le pouce et l'index.



Cheveux : sortez deux torsades de 6 cm en rouille à la seringue extrudeuse (à défaut 3 fins boudins tressés ensemble conviendront) ; Collez les deux nattes de chaque côté de la tête aplatissez une extrémité, recoupez aux ciseaux pour faire la mèche non tressée. Etalez un boudin de 4 x 1.5 cm pour la frange, coupez aux ciseaux verticalement, collez sur le haut de la tête.

Pliez la paille du chapeau pour pouvoir aplatir l'arrière, encollez l'intérieur, glissez délicatement le chapeau sur la tête en la soulevant.



Oies : dans le reste de pâte écru, modelez deux poires, pincez le côté le plus large pour faire les plumes de la croupe, et affinez le côté étroit pour former la tête et le cou ; collez un petit cône rouille pour le bec, et une aile (un triangle arrondi et strié dans la longueur)



Maïs : modelez deux carottes jaune paille de 3 cm, et 4 carottes vertes de même longueur ; dans les carottes jaunes, faites des petites marques serrées avec la paille. Aplatissez les carottes vertes, marquez des nervures avec la paille (en la pressant sur la pâte), collez les feuilles aux épis en les faisant se chevaucher. Creusez l'extrémité et collez-y un peu de paille (j'ai utilisé un peu de ficelle effilochée !)



Finitions : laissez sécher le modelage avant de rosir les joues, peindre les yeux et la bouche et faire quelques retouches de couleur à l'aquarelle sur la robe (ici les rayures sur les chaussettes, le rehaussement des plis du tissu) ; vernissez en mat tous les éléments en PAM ; reprenez les épis de maïs et les chaussures au vernis glassificateur ;

Nouer les brins de raphia et coller sur le chapeau et les nattes.

Plantez les punaises à travers la ficelle en haut du tableau, masquez les avec les épis de maïs en vis-à-vis. Placez les pinces à linge sur la ficelle.

Collez la mousse en bas du tableau, collez le personnage et les oies, attendre que la colle soit bien sèche avant de redresser le tableau.